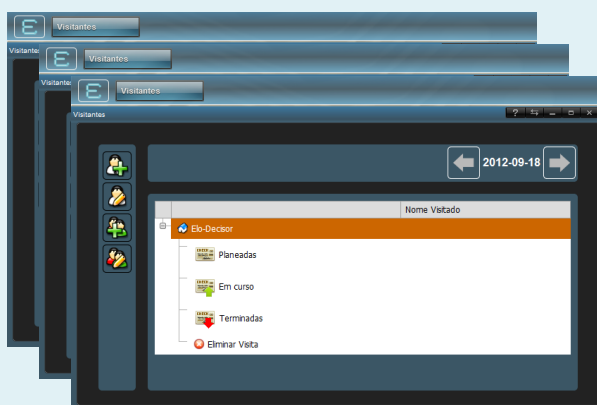




VISITORS



Actualmente as organizações recebem inúmeros Visitantes que permanecem nas instalações por um curto espaço de tempo e com um objectivo bem definido.

O sucesso das organizações é uma consequência das relações que criam e mantêm com todos os clientes, fornecedores, parceiros e comunidade em geral. Assim, a necessidade do encontro entre ambas as partes é uma prática obrigatória.

VISITORS é um software simples e intuitivo que apoia no controlo dos públicos externos.

Possibilidade de monitorizar o tempo que cada pessoa demora na sua visita, além de se poder averiguar dados básicos referentes a cada uma das pessoas ou, até mesmo, com quem esteve, e com que objectivo.

VISITORS pode ser autónomo ou um complemento do Time HR nG e/ou Security nG e pode tornar-se uma ferramenta poderosa de controlo e gestão da movimentação de uma pessoa dentro de cada organização.

Quem são os nossos visitantes?
Estão identificados? Por onde circulam?
Qual a frequência / duração das suas visitas?

São perguntas que poucas organizações conseguem responder sobre quem as visita.

Sendo assim, obtenção deste tipo de dados permite, a personalização de cada contacto e, elevar o nível de segurança dentro da organização.

Deste modo, os públicos externos passam a ser mais uma base de dados que é gerida e utilizada em benefício da relação existente entre ambas as partes.

FUNCIONALIDADES

- Registo, identificação e monitorização das visitas;
- Cartão de Visitante (reutilizável) emitido de acordo com a vigência e outros dados apresentados (assunto a tratar, quem é o visitado, duração aproximada da visita);
- A portaria possui um ou mais conjuntos de cartões de visitantes (denominação diversa, cores por áreas, etc), e habilita o visitante a circular, pelo controlo visual do elemento de identificação;
- No caso de existir em simultâneo a aplicação Security nG, então o cartão atribuído ao visitante deverá ter a mesma tecnologia e o registo de início de visita informa o sistema de acessos para autorizar temporariamente a passagem nas áreas devidas.
- Paralelamente a esta interacção, o módulo de gestão de visitantes informa, em tempo real, quais as visitas em curso, com indicação do visitante, visitado, assunto e hora de início;

